



**Akkonplatz 6**  
THE VIEW  
— 1150 WIEN —

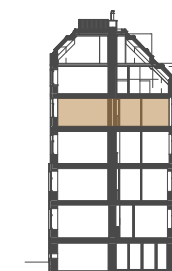
**AKKONPLATZ 6**  
1150 WIEN

TOP 19+20 - 3.OG

WOHNFLÄCHE: 65,88m<sup>2</sup>  
TERRASSEN:  
LOGGIA:  
BALKONE: 10,55m<sup>2</sup>  
GARTEN:

RAUMHÖHE: ca. 260 cm

SCHNITT



Akkonplatz

ÜBERSICHT 3.OG

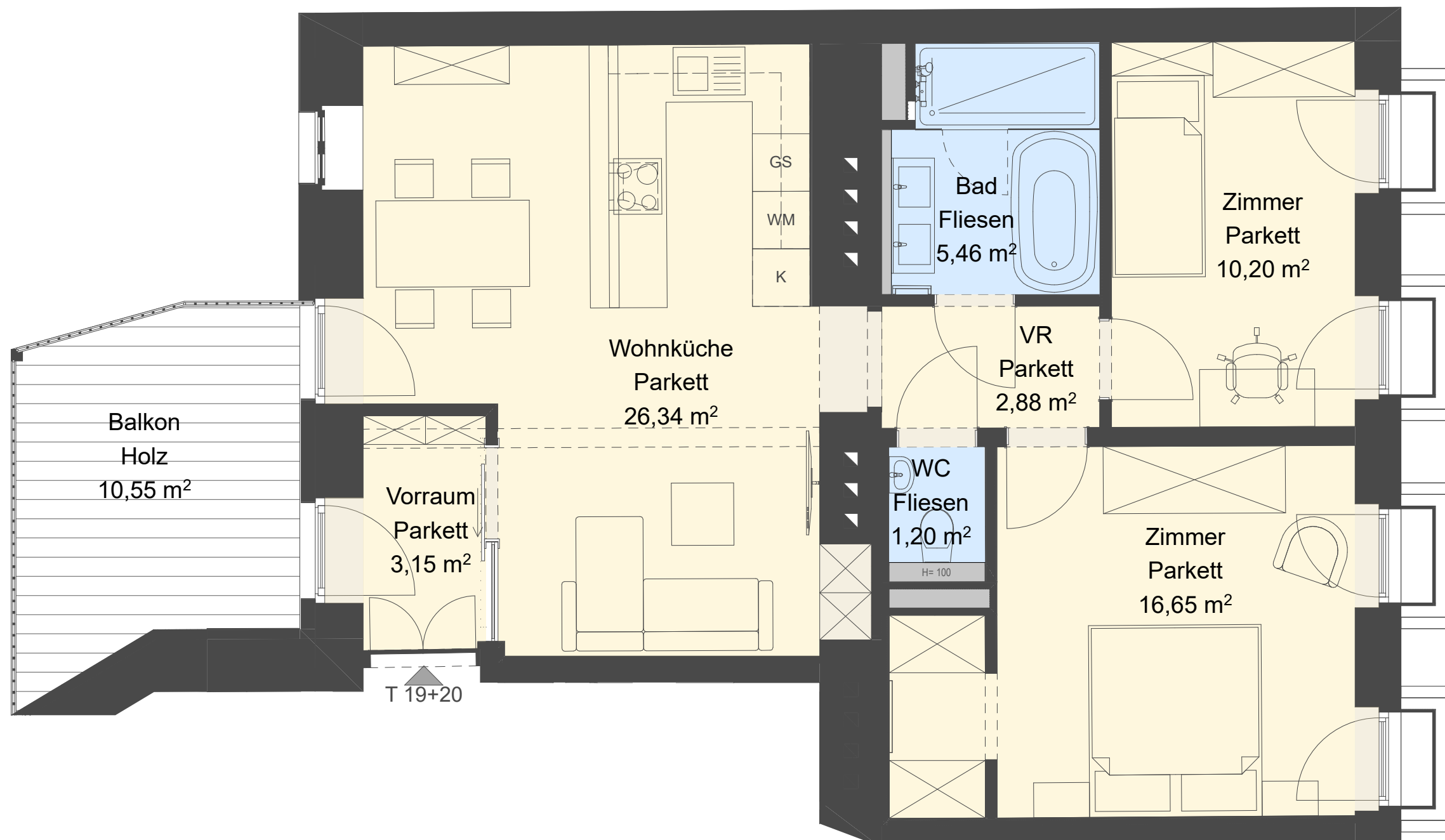


Oeverseestraße

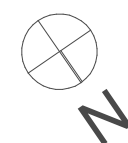
Unverbindliche Plankopie.  
Änderungen während der Bauausführung, infolge Behördenauflagen, haustechnischer und konstruktiver Maßnahmen vorbehalten.  
Türknoten sind Durchgangslösungen.  
Höhenangaben beziehen sich auf FOK. Längen-, Höhen- und Flächenangaben entsprechen den Rohbaumaßen. Bauübliche Toleranzen sind zulässig. Dieser Plan ist nicht für die Bestellung von Einbaumöbeln verwendbar. Naturmaße erforderlich! Alle Maße sind in Zentimeter, sofern nicht anders angegeben.  
Boden- und Wandbeläge, Elektro-, Sanitär- und sonstige Ausstattung laut gültiger Ausstattungsbeschreibung.  
Geringere Raumhöhe in Nebenräumen mit abgehängten Decken möglich.

**FORM + FUNKTION**  
ARCHITEKTURBÜRO  
Baumeister und Innenarchitektur GmbH  
www.formundfunktion.at

PLANSTAND: 25.01.2024



T 19+20



0 1 2 3 4 5 m

MASSTAB 1:50

NUR BEI AUSDRUCK IN A3 MASSTÄBLICH