



**Akkonplatz 6**  
THE VIEW  
— 1150 WIEN —

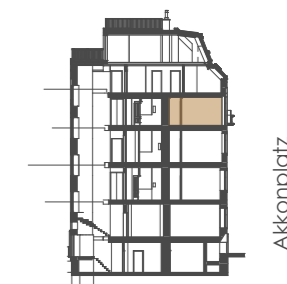
**AKKONPLATZ 6**  
**1150 WIEN**

TOP 23 - 3.OG

WOHNFLÄCHE: 50,15m<sup>2</sup>  
TERRASSEN:  
LOGGIA:  
BALKONE:  
GARTEN:

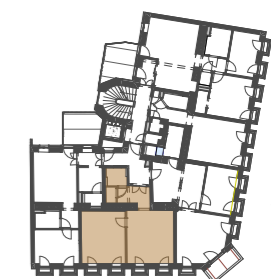
RAUMHÖHE: ca. 260 cm

SCHNITT



Akkonplatz

ÜBERSICHT 3.OG

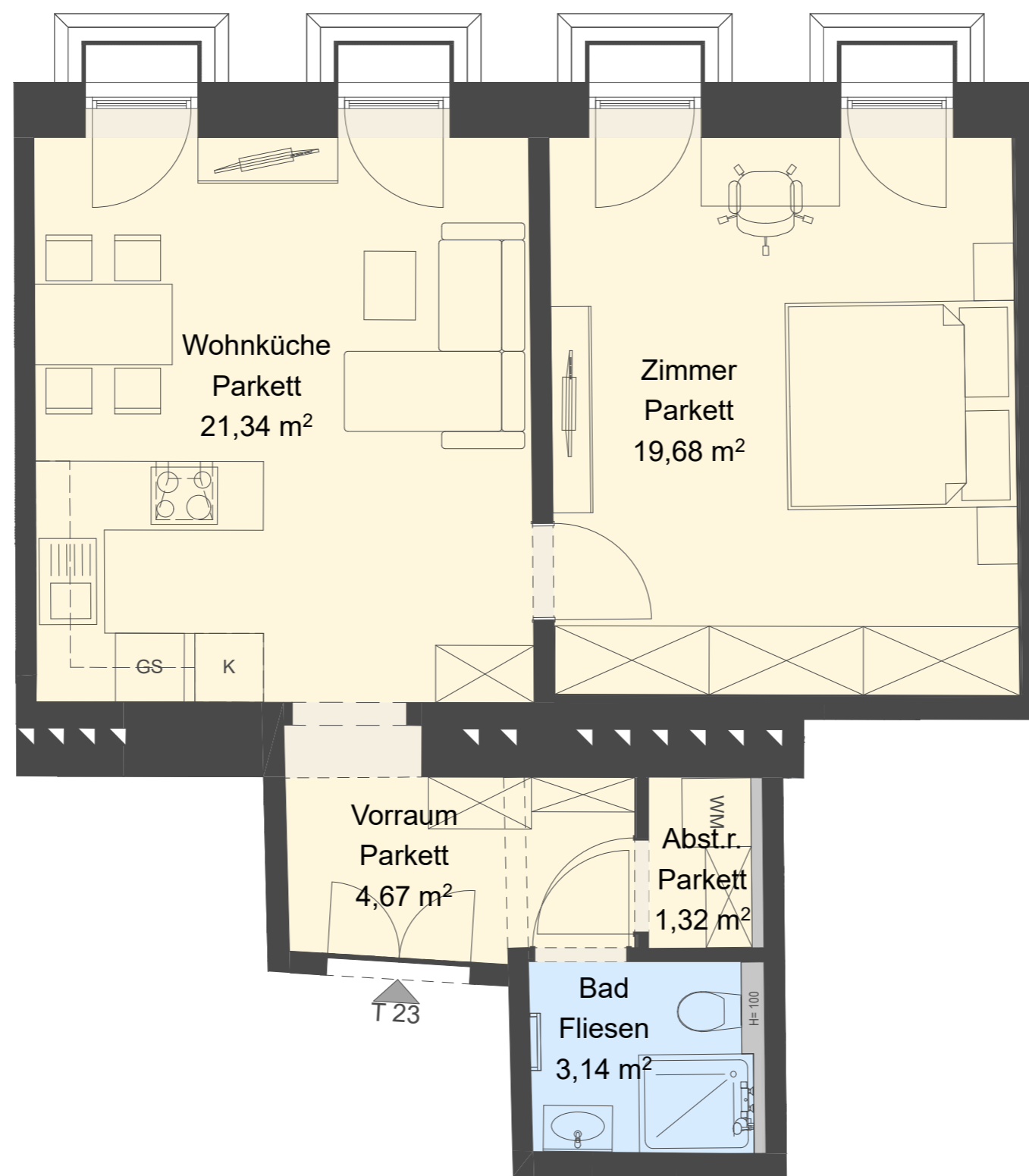


Oeverseestraße

Unverbindliche Plankopie.  
Änderungen während der Bauausführung, infolge Behördenauflagen, haustechnischer und konstruktiver Maßnahmen vorbehalten.  
Türkoten sind Durchgangsluchten.  
Höhenangaben beziehen sich auf FOK. Längen-, Höhen- und Flächenangaben entsprechen den Rohbaumaßen. Bauübliche Toleranzen sind zulässig. Dieser Plan ist nicht für die Bestellung von Einbaumöbeln verwendbar. Naturmaße erforderlich! Alle Maße sind in Zentimeter, sofern nicht anders angegeben.  
Boden- und Wandbeläge, Elektro-, Sanitär- und sonstige Ausstattung laut gültiger Ausstattungsbeschreibung.  
Geringere Raumhöhe in Nebenräumen mit abgehängten Decken möglich.

**FORM + FUNKTION**  
ARCHITEKTURBÜRO  
Baumeister und Innenarchitektur GmbH  
www.formundfunktion.at

PLANSTAND: 25.01.2024



Wohnküche  
Parkett  
21,34 m<sup>2</sup>

Zimmer  
Parkett  
19,68 m<sup>2</sup>

Vorraum  
Parkett  
4,67 m<sup>2</sup>

Abst.r.  
Parkett  
1,32 m<sup>2</sup>

Bad  
Fliesen  
3,14 m<sup>2</sup>



MASSTAB 1:50  
NUR BEI AUSDRUCK IN A3 MASSTÄBLICH