



  
**Akkonplatz 6**  
 THE VIEW  
 — 1150 WIEN —

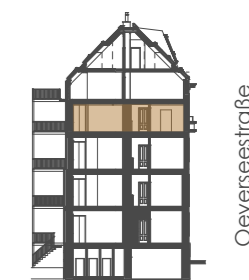
**AKKONPLATZ 6  
1150 WIEN**

TOP 24 - 3.OG

WOHNFLÄCHE:	46,89m <sup>2</sup>
TERRASSEN:	
LOGGIA:	
BALKONE:	10,68m <sup>2</sup>
GARTEN:	

RAUMHÖHE: ca. 260 cm

SCHNITT



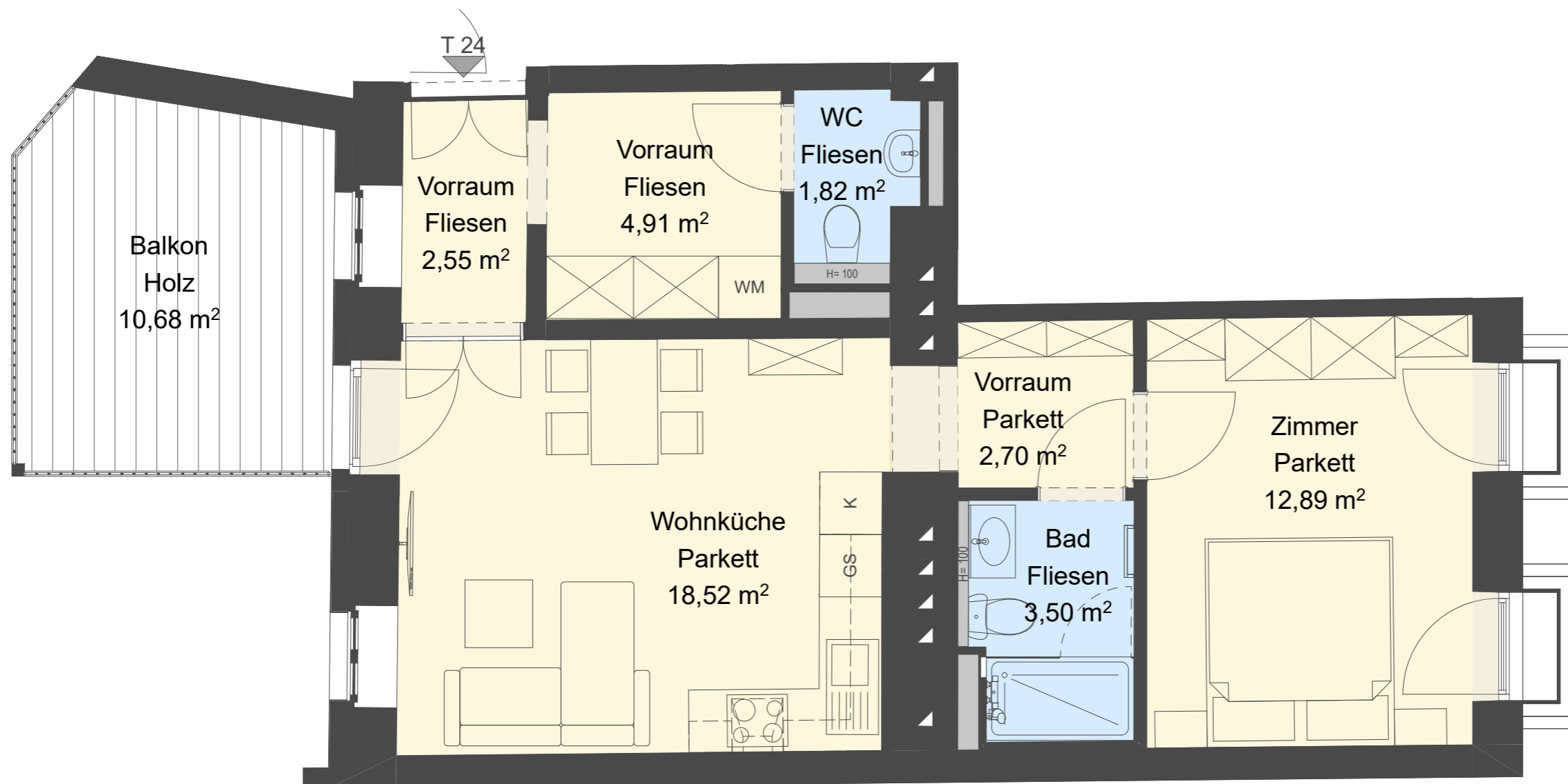
ÜBERSICHT 3.OG



Unverbindliche Plankopie.  
Änderungen während der Bauausführung, infolge Behördenauflagen, haustechnischer und konstruktiver Maßnahmen vorbehalten.  
Türknoten sind Durchgangslichter.  
Höhenangaben beziehen sich auf FOK. Längen-, Höhen- und Flächenangaben entsprechen den Rohbaumaßen. Bauübliche Toleranzen sind zulässig. Dieser Plan ist nicht für die Bestellung von Einbaumöbeln verwendbar. Naturmaße erforderlich! Alle Maße sind in Zentimeter, sofern nicht anders angegeben.  
Boden- und Wandbeläge, Elektro-, Sanitär- und sonstige Ausstattung laut gültiger Ausstattungsbeschreibung.  
Geringere Raumhöhe in Nebenräumen mit abgehängten Decken möglich.

**FORM + FUNKTION**  
 ARCHITEKTURBÜRO  
 Baumeister und Innenarchitektur GmbH  
 www.formundfunktion.at

PLANSTAND: 25.01.2024



MASSTAB 1:50  
NUR BEI AUSDRUCK IN A3 MASSTÄBLICH