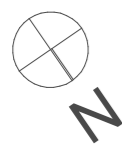


1.DACHGESCHOSS



MASSTAB 1:50
NUR BEI AUSDRUCK IN A3 MASSTÄBLICH



Akkonplatz 6
THE VIEW
— 1150 WIEN —

AKKONPLATZ 6
1150 WIEN

TOP 29 - 1.DG

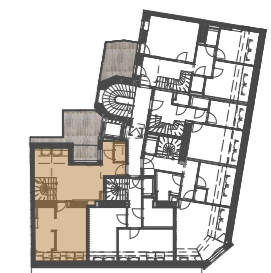
WOHNFLÄCHE:	89,60m ²
TERRASSEN:	3,47m ²
LOGGIA:	
BALKONE:	13,20m ²
GARTEN:	

RAUMHÖHE: ca. 250-335 cm

SCHNITT



ÜBERSICHT 1.DG



Unverbindliche Plankopie.
Änderungen während der Bauausführung, infolge Behördenauflagen, haustechnischer und konstruktiver Maßnahmen vorbehalten.
Türkoten sind Durchgangslichten.
Höhenangaben beziehen sich auf FOK. Längen-, Höhen- und Flächenangaben entsprechen den Rohbaumaßen. Bauübliche Toleranzen sind zulässig. Dieser Plan ist nicht für die Bestellung von Einbaumöbeln verwendbar. Naturmaße erforderlich! Alle Maße sind in Zentimeter, sofern nicht anders angegeben.
Boden- und Wandbeläge, Elektro-, Sanitär- und sonstige Ausstattung laut gültiger Ausstattungsbeschreibung. Geringere Raumhöhe in Nebenräumen mit abgehängten Decken möglich.

FORM + FUNKTION
ARCHITEKTURBÜRO
Baumeister und Innenarchitektur GmbH
www.formundfunktion.at

PLANSTAND: 24.01.2024



Akkonplatz 6
THE VIEW
— 1150 WIEN —

AKKONPLATZ 6
1150 WIEN

TOP 29 - 2.DG

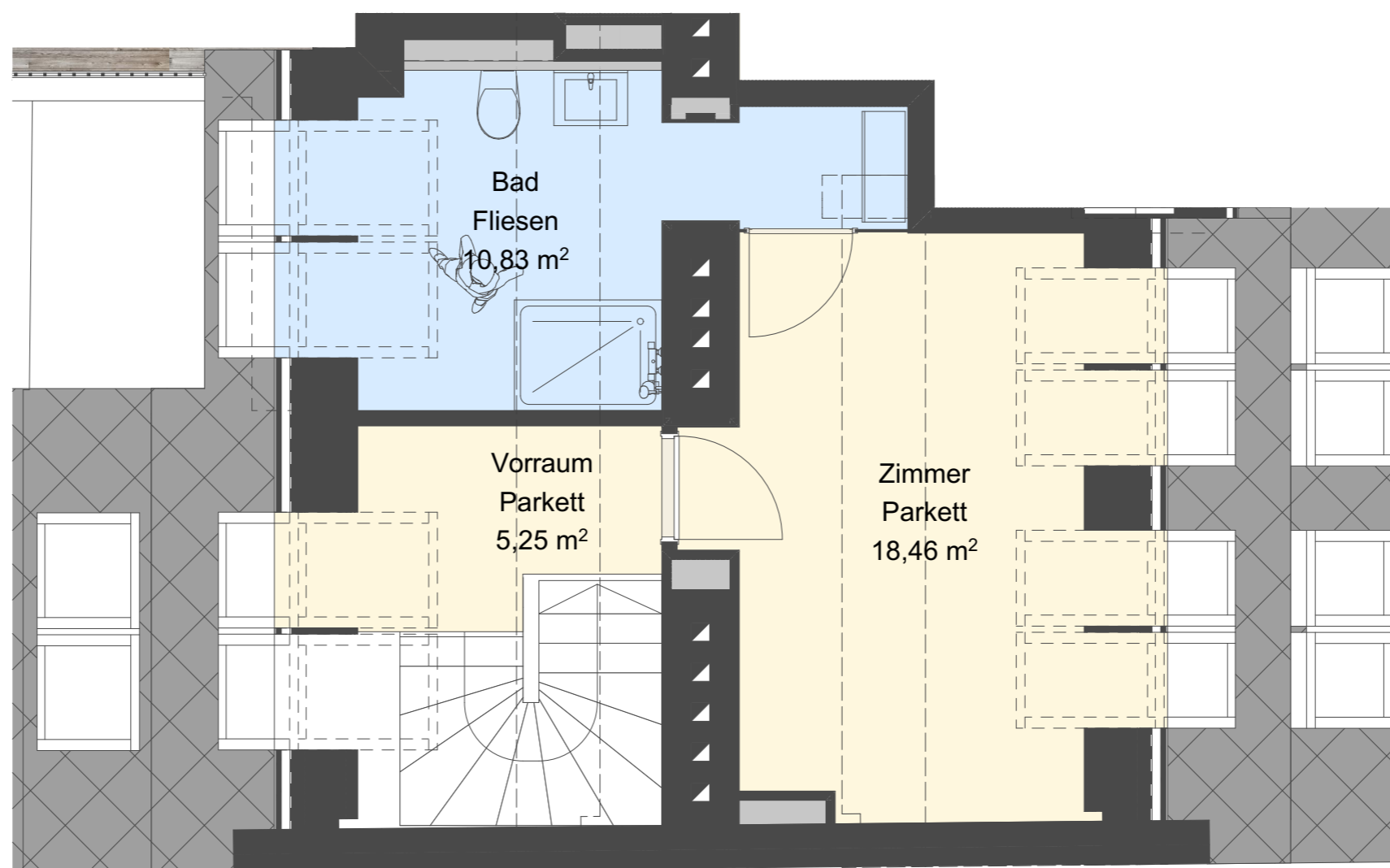
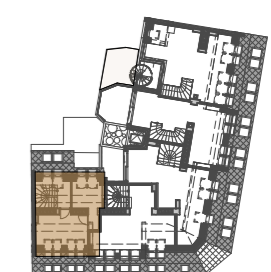
WOHNFLÄCHE:	89,60m ²
TERRASSEN:	3,47m ²
LOGGIA:	
BALKONE:	13,20m ²
GARTEN:	

RAUMHÖHE: ca. 250-335 cm

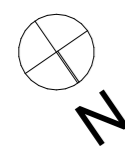
SCHNITT



ÜBERSICHT 2.DG



2.DACHGESCHOSS



MASSTAB 1:50
NUR BEI AUSDRUCK IN A3 MASSTÄBLICH

Unverbindliche Plankopie.
Änderungen während der Bauausführung, infolge Behördenauflagen, haustechnischer und konstruktiver Maßnahmen vorbehalten.
Türkoten sind Durchgangslichter.
Höhenangaben beziehen sich auf FOK. Längen-, Höhen- und Flächenangaben entsprechen den Rohbaumaßen. Bauübliche Toleranzen sind zulässig. Dieser Plan ist nicht für die Bestellung von Einbaumöbeln verwendbar. Naturmaße erforderlich! Alle Maße sind in Zentimeter, sofern nicht anders angegeben.
Boden- und Wandbeläge, Elektro-, Sanitär- und sonstige Ausstattung laut gültiger Ausstattungsbeschreibung.
Geringere Raumhöhe in Nebenräumen mit abgehängten Decken möglich.

FORM + FUNKTION
ARCHITEKTURBÜRO
Baumeister und Innenarchitektur GmbH
www.formundfunktion.at

PLANSTAND: 24.01.2024